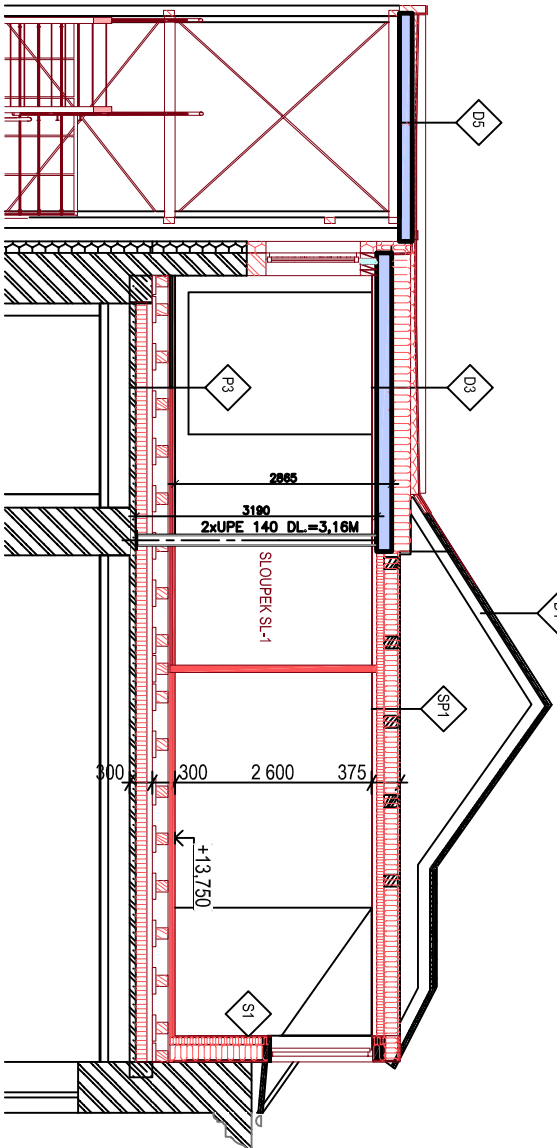


STŘECHA

M:100

ŘEZ A - A :

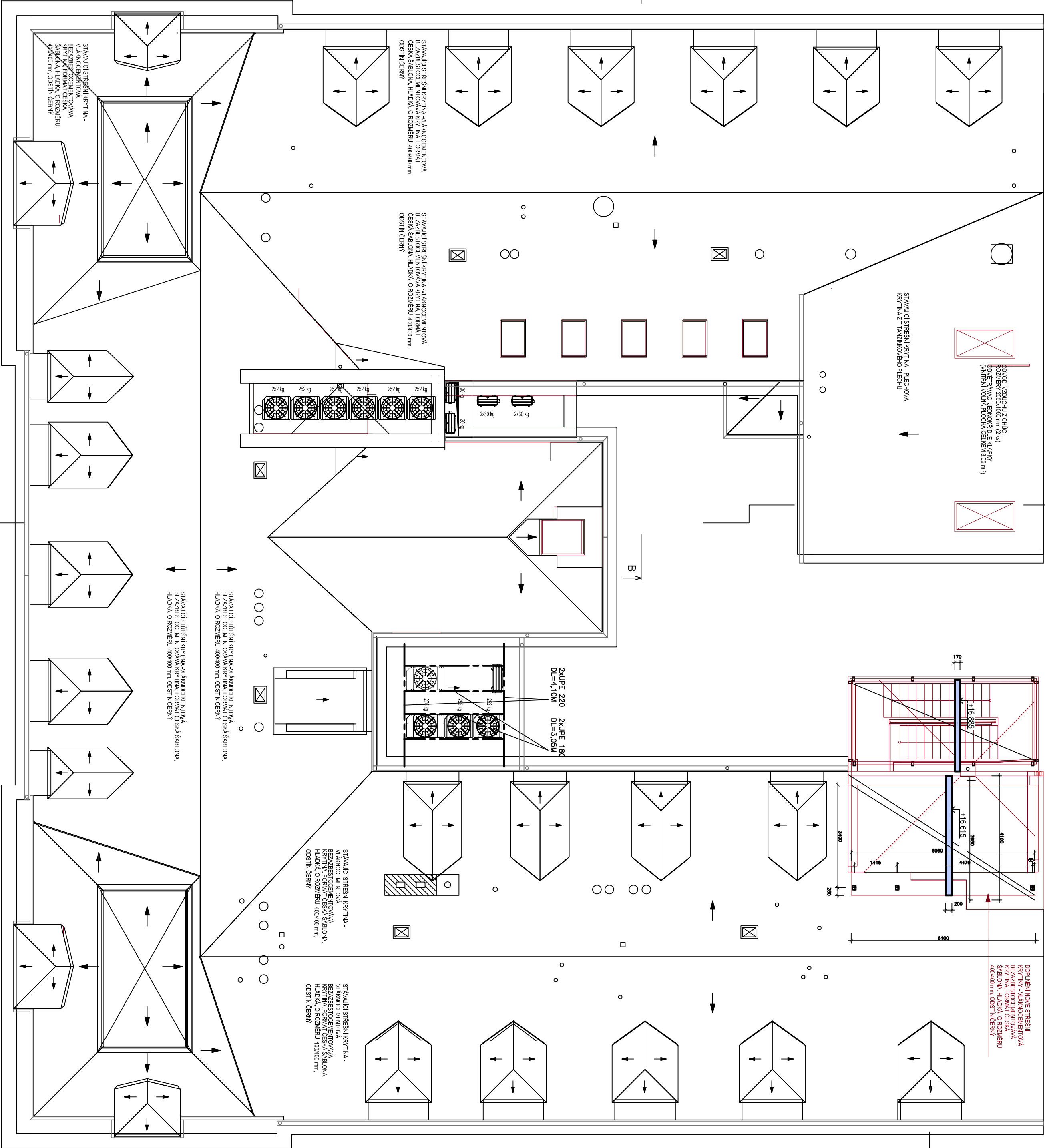


VÝPIS HUTNÍHO MATERIÁLU

Položka	POČET	PROFIL	MATĚRIÁL	DĚLKA M	KG/1ks	CELKEM KG
9	2	UPE180	S235JR	3,050	60,09	120,17
10	2	UPE220	S235JR	4,100	109,06	218,12
					CELKEM KG	338,3

POZNÁMKA:

NOVÉ ZDVO Z CHELNĚCH BLOKŮ P + D P10/M10
DOZDŮVY ZDVO Z CHELNĚ PUNYCH A PŘÍKŮVOK
DOPĚKY STROPY VALCOVANÉ NOSNÍKY +DESKY PZD
PŘEKĚLADY VE STĚJALÍCÍCH ZDECH – VALCOVANÉ NOSNÍKY
ŽELEZOBETONOVÉ PRVKY BETON C25/30 , OCEL R (10505)
KONSTRUKČNÍ OCEL S235



Zhotovitel dílčí části PD:		ING. JAROMÍR DOSTÁL	
Odpovědný projektant:	Ing. Pavel Grohmann	NEBEHUNSKÁ 5449 779 00 OLOMOUČ	
Vypracoval:	Ing. Jaromír Dostál	IČ 153394115	
-		TEL: +420 777 581 255 jaromir.dostal@volny.cz	
Službu PD:	Dokumentace změna stavby před jejím dokončením	ASET studio s.r.o., Tovařin 41, 779 00 Olomouc	
Hlavní architekt:	Ing. arch. Stanislav Srnec	www.asetstudio.cz	
Vedoucí projektant:	Ing. Jan Turek	Zak. č.: 2311	
Vypracoval:	-	Datum: 10/2023	
Investor:	Univerzita Palackého v Olomouci, Křížkovského 581/8, 779 00 Olomouc	Místo: Olomouc, tř. Svobody 8, parc. č. st. 852/1, k.ú. Olomouc-město 1710504	
Alce:	Tr. Svobody 8 - rekonstrukce 4.NP objektu pro potřeby FZV UPOL	Měřítko: -	
Objekt:	Dokumentace stavebního objektu	Část: D.1.2	
Část:	Stavební konstrukční řešení	Paré: -	
Výkres:	STŘECHA	Výkres: 06	